

智慧機械產學推動計畫

適用對象：依公司法合法設立之機械產業相關公司。

服務內容：

深耕校園

協助大學校院鏈結企業，推動產學合作客製化，培育企業跨域應用人才



企業扎根校園



學生鏈結產業



優化產業人才環境

企學接軌

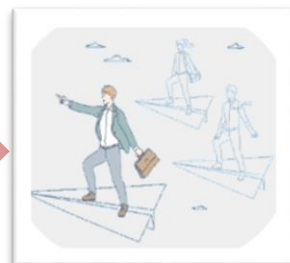
透過產學合作改善企業製程及生產管理專題，提升企業人才競爭力



企業出題



學生解題



提升競爭力

申請要點

每案45萬元整(含稅)為上限，一家公司限提一案審查。

企業提出申請

課程開設

培育成效

合作

- 企業與學校共同開設跨域課程54小時
- 業師參與時數建議達2/3

- 培育大學部暨研究所碩班12名學生
- 完成至少3項企業需求專題

國內大學校院系所