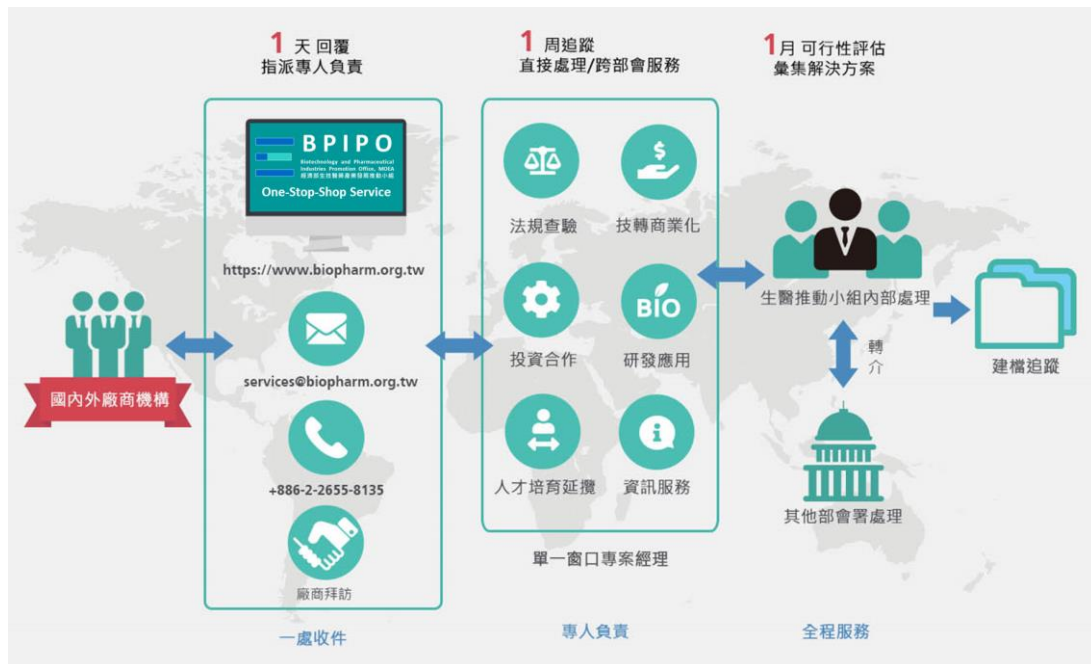


生醫與精準健康產業推動與國際鏈結發展計畫

適用對象 | 依法辦理公司登記或商業登記之企業

服務內容 |



- 由承辦人員主動接洽，以資訊提供或召開會議之形式，協助解決廠商經營發展之問題
- 提供**最新**收集之法規或市場資訊、了解廠商營運狀況、產品特性、遭遇困難，排除廠商營運障礙



聯絡資訊 | 財團法人生物技術開發中心
單一窗口專線
(02)2655-8135

經濟部生醫藥產業發展推動小組全球資訊網

