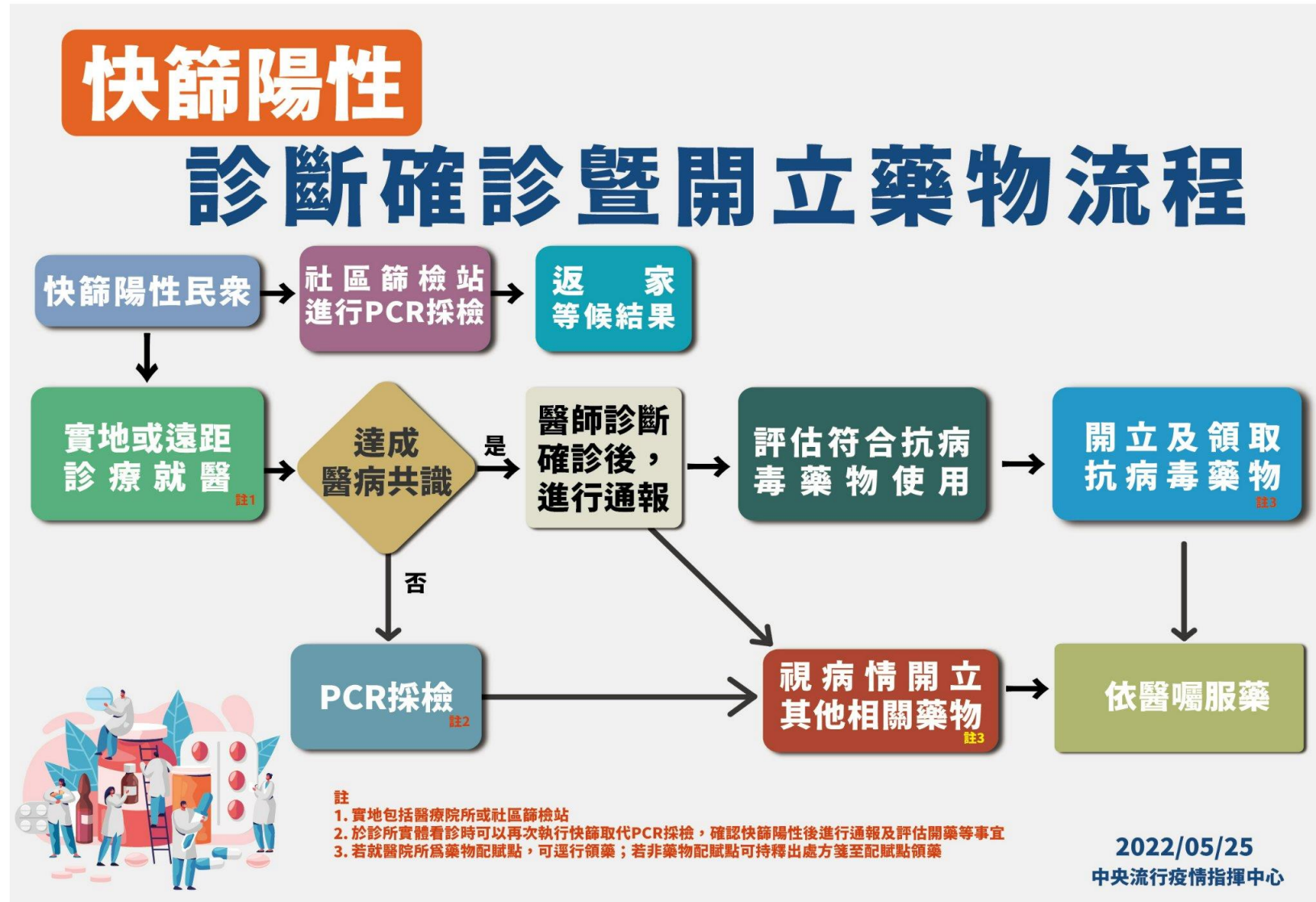


# 情境二、我快篩陽性



- 利用電話或社交軟體給予關懷及正面鼓勵
- 協助提供同仁防疫資訊(1/3)



註：防疫資訊仍應依疫情指揮中心最新公告內容為主



## ● 在地 PCR 篩檢站點相關訊息



COVID-19全國  
指定社區採檢院  
所地圖

- 可參考COVID-19全國指定社區採檢院所地圖 (<https://antiflu.cdc.gov.tw/ExaminationCounter>)，
- 若不清楚附近有哪些地 PCR 篩檢站點，可洽詢各區關懷中心或健康中心



取得「陽性證明」

## 健保快易通 | 健康存摺

### 最新消息

家用快篩試劑實名制自 111 年 4 月 28 日上線，歡迎前往 g0v 快篩地圖查詢！

[更多最新消息 >](#)

### 重要資訊



健康存摺  
My Health Bank



COVID-19 公費疫苗預約  
Vaccine Appointment



健保卡 OTP 認證  
One-Time PIN

## < 上一頁 健康存摺

### < 個人紀錄 ▾

111/04/29  
**PCR 檢測 陽性**

111/01/24  
**疫苗接種第 3 劑**

110/11/01  
**疫苗接種第 2 劑**

110/07/09