



經濟部

# 111年度產業輔導計畫聯合說明會

計畫名稱：工業安全智慧化輔導計畫

主辦單位：經濟部工業局永續發展組工安輔導科

執行單位：社團法人中華民國工業安全衛生協會

# 簡報大綱

## 壹、111年度計畫推動作法

- 一、推動目的
- 二、服務內容及作法
- 三、申請方式

## 貳、優良案例

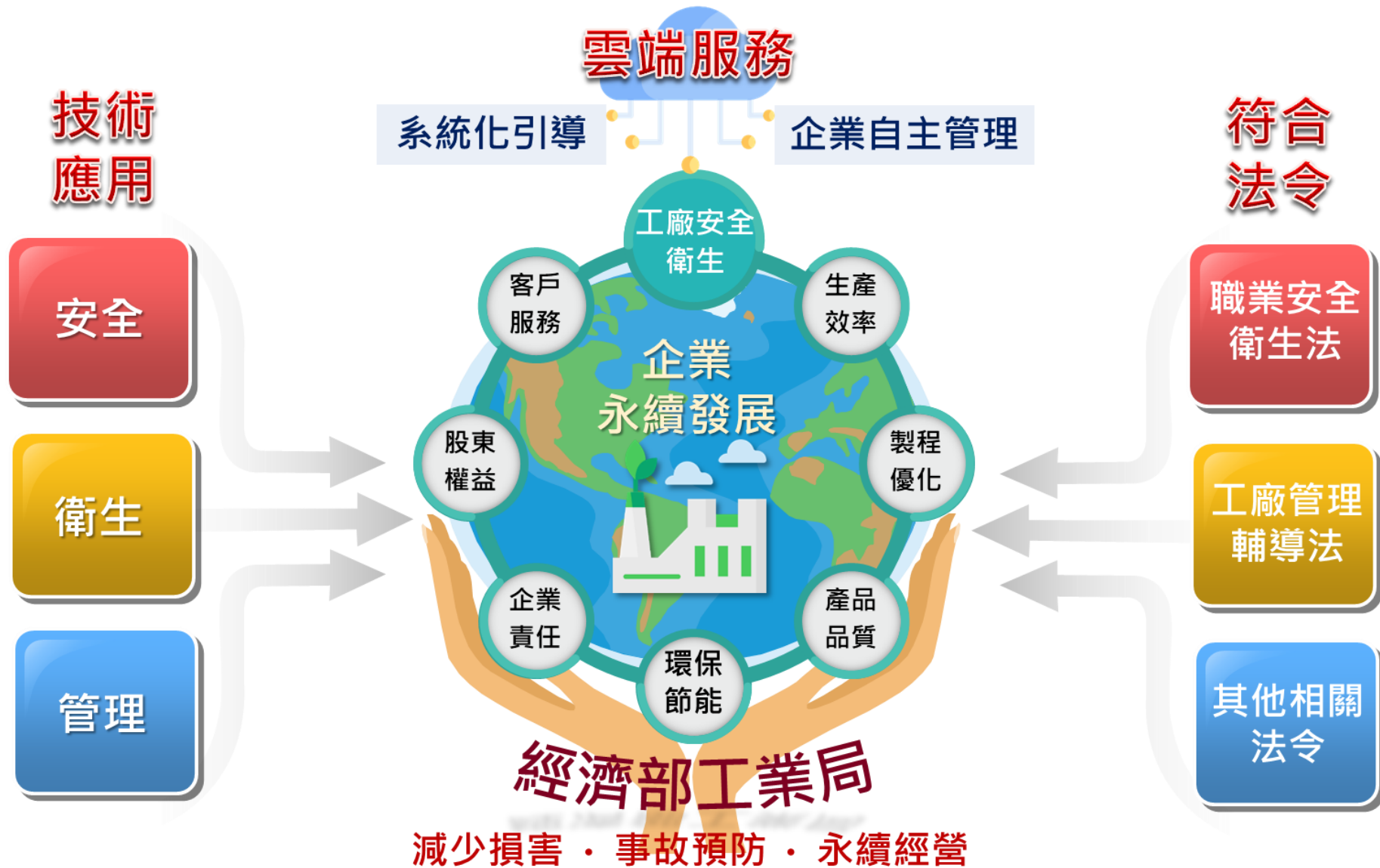
## 參、常見問題

## 肆、聯絡方式

# 壹、111年度計畫推動作法

## 一、推動目的

依據「工廠管理輔導法」第26條規定，為促進工業發展，工業發主管機關應就工業污染及工業安全衛生之防制或管理技術對工廠實施輔導。



# 壹、111年度計畫推動作法

## 二、服務內容及作法

### ◆ 訪視診斷：產業降災技術輔導

#### 服務內容

- 由專家團隊協助發掘廠內工安危害與提供改善建議，另針對特定項目提供進階輔導服務，提升廠商工安技術

#### 服務對象

- 依法辦理公司登記及工廠登記之事業單位
- 近三年未曾申請本輔導項目
- 曾發生工安事故、中小企業可優先申請

#### 服務費用

- 輔導經費政府全額補助

# 壹、111年度計畫推動作法

## 二、服務內容及作法

### ◆ 訪視診斷：產業降災技術輔導

#### 法規查核

#### 法規符合度輔導 (100家)

檢視重要職安衛法規符合度，避免廠商受罰並降低職災發生風險。

#### 功能性輔導

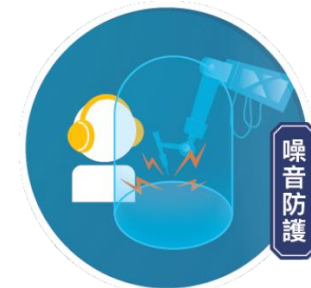
#### 進階改善技術輔導 (38家)

經前述輔導發現需深入評估危害型態，導入合適控制措施，如人因、紅外線...

#### 追蹤改善情形

#### 追蹤查訪輔導 (15家)

諮詢輔導廠商自主管理情形，確保持續落實。



# 壹、111年度計畫推動作法

## 二、服務內容及作法

### ◆ 訪視診斷：風險管理技術輔導

#### 服務內容

- 協助工廠新建置或強化職業安全衛生管理系統，運用ISO 45001管理系統之架構與概念，降低營運中風險，以提升企業形象

#### 服務對象

- 依法辦理公司登記及工廠登記之事業單位
- 3年內曾申請但未入選、中堅企業、產攜2.0、中小企業可優先申請

#### 服務費用

- 新建置廠商自籌款比例30%
- 強化系統廠商輔導經費政府全額補助

# 壹、111年度計畫推動作法

## 二、服務內容及作法

### ◆ 訪視診斷：智慧化工業安全輔導

#### 服務內容

- 為廠商提供4大提醒管理功能，進行系統化管理，並提供自動提示及適法性分析服務，提升廠商工安的管理效益

#### 服務對象

- 依法辦理公司登記及工廠登記之事業單位
- 曾參與本計畫輔導之廠商可優先申請
- 中小企業可優先申請

#### 服務費用

- 輔導經費政府全額補助

# 壹、111年度計畫推動作法

## 二、服務內容及作法

### ◆ 訪視診斷：智慧化工業安全輔導

#### 四大項目



#### 雲端管理導入 (200家)

提供4大管理功能，透過系統化作業提升工安管理效益進而自發性辦理改善。

IDB INDUSTRIAL DEVELOPMENT BUREAU  
MINISTRY OF ECONOMIC AFFAIRS  
經濟部工業局

基線清查 健康檢查 人員證照與教育訓練 作業環境監測 機械設備自

摘要				
基線清查	健康檢查	人員證照與教育訓練	作業環境監測	機械設備自動檢查
員工總數 3人	總人數 3人	教育訓練總數 7項	總項目 6項	總項目 11項
化學品項目 6項	合格人數 2人	人員證照總數 2項	合格項目 0項	已檢查 2項
機械設備項目 11項	不合格人數 0人		逾時項目 0項	待檢查 9項
	待檢查人數 1人		超標項目 2項	
			待監測項目 4項	



# 壹、111年度計畫推動作法

## 二、服務內容及作法

### ◆ 技術交流：風險技術訓練4場次 (3小時/場)

#### 交流內容

- 培育種子人員落實風險危害鑑別、評估之預防技術，協助工廠深耕技術、預防事故災害損失

#### 參加對象

- 依法辦理公司登記及工廠登記之事業單位
- 參與本計畫輔導之廠商可優先報名

每人參與費用 ● 經費政府全額補助

# 壹、111年度計畫推動作法

## 二、服務內容及作法

### ◆ 技術交流：雲端管理操作說明會8場次 (3小時/場)

#### 交流內容

- 提供導入雲端管理服務之廠商**操作教學**，以利業者系統化管理工安文件，並享有**自動提醒與適法性分析**功能

#### 參加對象

- 課程主題相關單位，以及事業單位之管理階層及技術人員
- 參與本計畫輔導之廠商可優先報名
- **中小企業**可優先報名

#### 每人參與費用

- **經費政府全額補助**

# 壹、111年度計畫推動作法

## 三、申請方式

### 產業降災技術輔導

### 風險管理技術輔導

	<b>申請作法</b> <ul style="list-style-type: none"><li>• 填寫輔導申請表及個資同意書</li><li>• 名單送局核備</li><li>• 安排進廠輔導</li></ul>	<ul style="list-style-type: none"><li>• 填寫輔導申請表及個資同意書</li><li>• 備妥其他有利審查之證明文件影本</li><li>• 審查獲選廠商，安排進廠輔導</li></ul>
	<b>申請時間</b> <p>即日起至<b>111年10月31日</b></p>	即日起至 <b>111年3月31日</b>
	<b>申請項目</b> <ul style="list-style-type: none"><li>• 法規符合度診斷輔導</li><li>• 進階改善技術輔導</li></ul>	<ul style="list-style-type: none"><li>• ISO 45001職業安全衛生管理系統</li></ul>
	<b>申請對象</b> <ul style="list-style-type: none"><li>• 具工廠登記</li><li>• <b>中小企業</b>優先</li></ul>	<ul style="list-style-type: none"><li>• 具工廠登記</li><li>• 中堅企業與產攜2.0優先</li></ul>

# 貳、優良案例

輔導項目：產業降災技術輔導-法規符合度診斷暨電氣火災預防

輔導廠商：正和製藥股份有限公司

政府投入經費：9萬元

## 企業簡介

- 行業別：藥品及醫用化學製品製造業
- 主要產品/服務：非無菌製劑/半固體劑型
- 員工人數：113人



## 面臨問題

- 經輔導發現廠內工作環境有6處缺失，其中1處存在易致人員墜落之立即危害，屬勞動檢察開罰之項目
- 建廠多年且使用多項電器，未曾進行檢測

## 輔導作法

- 由專家進廠瞭解廠內運作現況、分析危害因子，以評估並選定方案，供業者辦理改善
- 利用紅外線熱顯像檢測廠內配電設施，判別溫度是否異常與提供改善方案

## 輔導成效

- 經複勘確認廠內工作環境缺失，整體改善率達100%
- 輔導重新更換元件，將高溫異常處降至安全溫度範圍

# 貳、優良案例

輔導項目：產業降災技術輔導-人因工程危害預防  
 輔導廠商：美食達人股份有限公司  
 政府投入經費：6萬元

## 企業簡介

- 行業別：食品製造業
- 主要產品/服務：蛋糕
- 員工人數：120人



配合人員身高提供適當長度抹具

使用升降推車，減少彎腰頻率



## 面臨問題

- 工作人員長時間站立，易造成累積性下肢與下背肌肉骨骼傷害
- 作業型態需採用肩部上舉姿勢，易造成頸、肩及手臂的疲勞、痠痛
- 重複搬運、轉身及彎腰動作，造成累積性下背傷害與肩頸痠痛

## 輔導作法

- 由專家進廠瞭解廠內運作現況，分析危害因子
- 以KIM人工物料處理檢核表推算作業風險，評估改善需求
- 提出姿勢不良問題之改善方案，供業者辦理改善

## 輔導成效

- 輔導後廠商已提供適當之作業工具，減輕工作人員長時間肩部抬舉、重複彎腰搬運等問題，另調整工作時段，給予適當之休息時間

# 貳、優良案例

輔導項目：**風險管理技術輔導-ISO 45001**

輔導廠商：喬旭股份有限公司

政府投入經費：21萬元

自籌款：9萬元

## 企業簡介

- 行業別：化學材料製造業
- 主要產品/服務：資源再利用，回收工廠廢液並製造硫氫化鈉、硫化鈉、金屬捕捉劑、螯合劑、工業級硫酸銨等衍生產品
- 員工人數：59人



## 面臨問題

- 職安衛管理系統為舊版的章節架構且範疇界定未考慮組織處境及利害相關者的需求與期望
- 作業現場之危害鑑別風險評估未全面展開
- 作業場所與化學品容器標示不明確，另有擺放與堆置問題

## 輔導作法

- 進行危害鑑別、風險評估、法規鑑別與ISO 45001內部稽核人員等教育訓練
- 協助檢視程序書與修正討論

## 輔導成效

- 提升作業人員危害認知與其對於作業安全的適任性
- 完備各項程序書與驗證文件
- 協助企業將管理技術內化，未來可自行維運與強化工安水準

# 參、常見問題

## ◆ 產業降災技術輔導

項次	問題	回復
Q1	申請工業局工作環境改善輔導，是否會將輔導名單或缺失提供檢查單位？	工業局為產業主管機關，秉持協助產業立場，且本計畫與事業單位簽署個資同意書，資料保密不外流！
Q2	工業局工安輔導與勞檢單位輔導之差異？	工安輔導除針對重點職安衛相關法令進行符合度查核外另就工廠高風險製程或其他需工程改善等項目進行功能性深入輔導，導入合適控制技術，如電氣火災預防、通風、人因、噪音等。
Q3	經工安輔導後，缺失若無改善會受罰嗎？	不會受罰，但仍建議事業單位儘速改善，尤其立即性改善項目(勾稽勞檢法第28條)，以免遭檢查單位開罰。
Q4	申請工業局工安輔導是否有補助費用？	輔導投入由政府經費全額補助，工程改善費用則需廠商自行負擔。

# 參、常見問題

## ◆ 風險管理技術輔導

項次	問題	回復
Q1	ISO 45001技術輔導，是否有包含驗證費用？	輔導協助工廠可進行驗證之階段，由工廠自行辦理驗證相關事宜，故無包含驗證費用。
Q2	輔導報告中是否會公開廠商的資訊？	輔導報告中受輔導廠商的資訊，會以公司已公開揭露之資訊及本輔導產出之文件或紀錄為主。
Q3	輔導範疇是以公司或是工廠為單位？	輔導範疇為通過申請及遴選，並具有工廠登記之事業單位(工廠)。



# 肆、聯絡方式

➤主辦機關：經濟部工業局永續發展組工安輔導科

謝明珊技士

電話：02-27541255#2729

傳真：02-27043753

信箱：msshie@moeaidb.gov.tw

➤委辦單位：社團法人中華民國工業安全衛生協會

史習緯專案經理、郭柏秀專案經理

電話：02-27069896#26、25

傳真：02-27069890

信箱：wei@mail.isha.org.tw；eguo@mail.isha.org.tw



工業局工業技術輔導網



輔導申請表



輔導宣傳影片