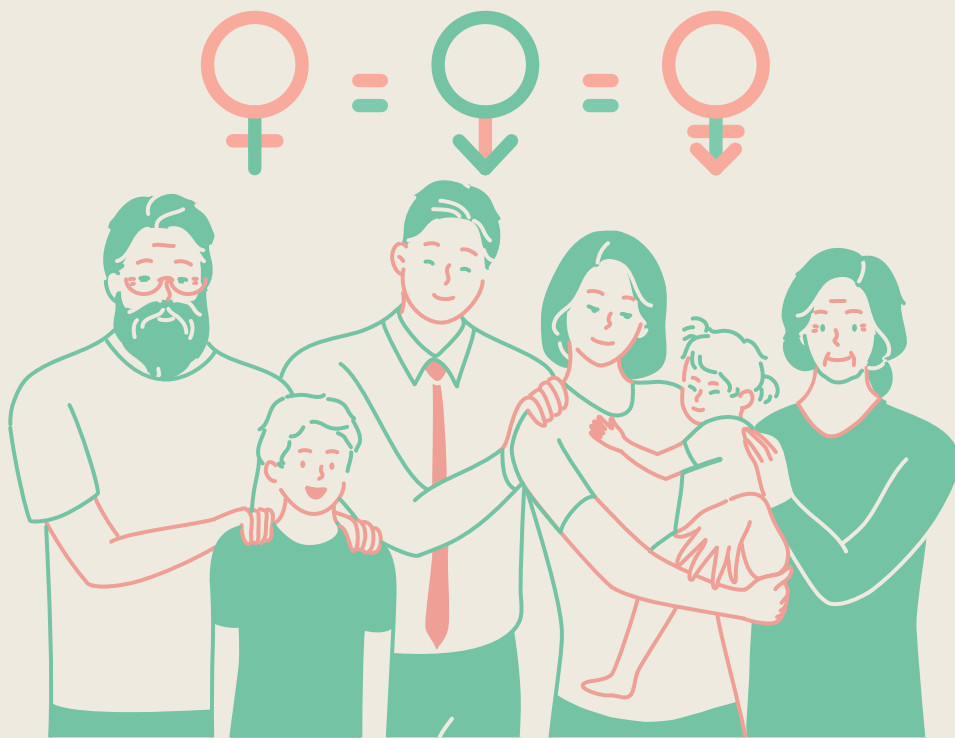


- 營造友善家庭職場環境 -



珍視員工價值

性別平等 · 幸福升等

讓職場員工平等發揮實力、自我實現，各種性別的受雇者均受益。

- ※ 鼓勵企業辦理聯誼會等，提供員工兼顧工作及家庭之彈性工作與休假制度，並鼓勵家庭成員分擔家務，營造友善成家環境。
- ※ 協助均衡家庭和工作的措施，如托兒設施、哺乳室、育兒津貼規定等，營造友善育兒環境。
- ※ 積極僱用因結婚、懷孕、分娩、育兒或照顧家庭而離職之再度就業者，營造友善家庭照護環境。
- ※ 鼓勵企業僱用中高齡勞工，營造高齡友善就業環境。

▶ 員工協助方案 (EAPs)

讓員工在工作與家庭間取得平衡，提升員工生產力，組織整體受益，員工與企業「雙贏」。

▶ 工作面

- 增進員工對工作之適應、職位轉換、職涯發展、退休規劃及危機處理之輔導。
- 留住優秀的員工、減少員工後顧之憂。

▶ 生活面

- 提供員工有關財務、法律、稅務、繼承、交通事故、醫療糾紛等資訊與知識。
- 避免員工因法律糾紛帶來的心理與生活干擾。

▶ 健康面

- 提供員工情緒管理訓練、適當的身心健康管理方案、心理諮詢服務。
- 穩定員工工作情緒、紓解工作壓力、減少離職率、曠職率。

員工工作安穩 企業形象升等 力行家務分擔 家庭和樂升溫

