



# 批次生產時間電價

## 離峰18小時 尖峰6小時

### 1 時間帶劃分：

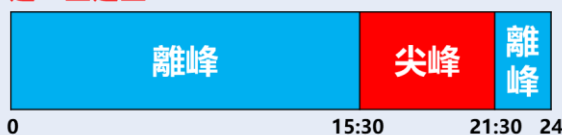
#### 批次生產時間電價



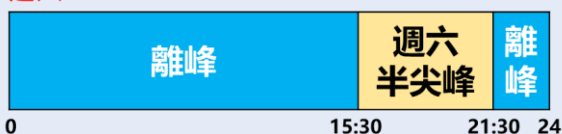
#### 現行時間電價

夏月

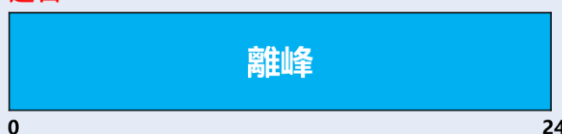
週一至週五



週六

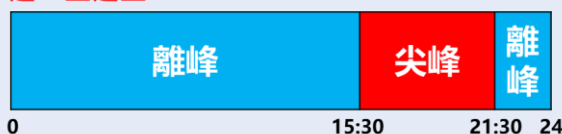


週日

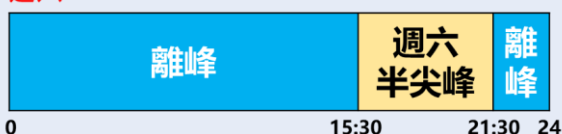


非夏月

週一至週五



週六



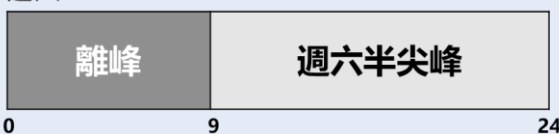
週日



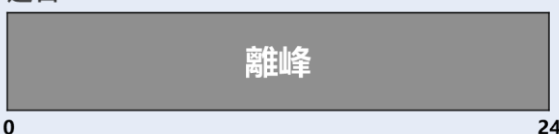
週一至週五



週六



週日



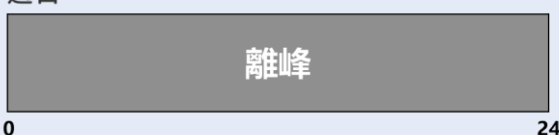
週一至週五



週六



週日



### 特色1

#### 離峰時間長

離峰時間連續且長達18小時，為現行時數之2倍，尖峰時間僅6小時(15:30~21:30)，便於業者利用離峰時間連續生產，同時增進產程調整彈性。

### 2 方案費率：

		高壓		特高壓	
		夏月	非夏月	夏月	非夏月
流動電費	尖峰	9.29	8.78	8.63	8.15
	週六半尖峰	2.54	2.34	2.52	2.28
	離峰	2.37	2.16	2.26	2.03

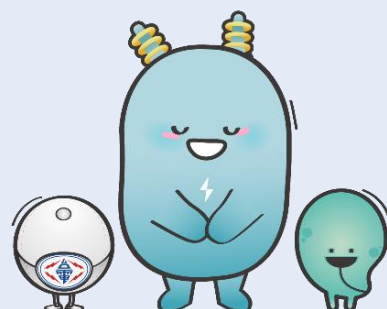
### 特色2

#### 高尖離峰價差

全年均有6~7元之尖離峰價差，較現行時間電價(價差約2~3元)大，移轉尖峰用電至離峰使用，省更多。

### 3 適用對象：

高壓以上生產性質用電場所可選用適合可配合尖離峰時間調整產程者



# 供電設備維持費打2折

## 30類製造業，約5萬戶受惠

台灣電力公司 廣告

### 1 優惠措施：

針對112上半年用電衰退10%以上製造業電力用戶(計30類行業，約5萬戶)，申請降低契約容量於2年內辦理恢復，自112年1月1日起至113年12月31日期間之供維費打2折計收。

### 2 範例：

此降低契約期間，優惠2折

112.01.01

113.01.01

112.12.31

降契時不收費

恢復時原應收11萬元(上限)，打2折後僅收2萬2千元

200  
瓩

200  
瓩

100  
瓩



### 3 適用行業(共30個)：

092非酒精飲料製造業

111紡紗業

112織布業

113不織布業

114染整業

115紡織品製造業

121成衣製造業

130皮革、毛皮及其製品製造業

184塑膠及合成橡膠原料製造業

193清潔用品及化粧品製造業

210橡膠製品製造業

220塑膠製品製造業

242鋁製造業

243銅製造業

249其他基本金屬製造業

251金屬刀具、手工具及模具製造業

252金屬結構及建築組件製造業

254金屬加工處理業

259其他金屬製品製造業

263印刷電路板製造業

274資料儲存媒體製造業

281發輸及配電機械製造業

285家用電器製造業

291金屬加工用機械設備製造業

293通用機械設備製造業

313自行車及其零件製造業

321非金屬家具製造業

322金屬家具製造業

331育樂用品製造業

339未分類其他製造業